

# MODÈLE **KUBIO 51.2CH 2SDE** AVEC CELLIER



**LOGIS  
DE MONTAIGU**  
Créateur de chalets en bois



**51m<sup>2</sup>**



**2  
CHAMBRES**



**4/6  
PERSONNES**



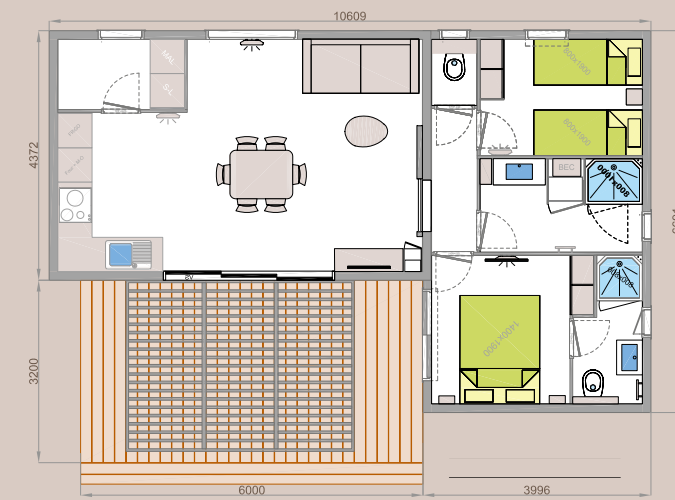
**2  
SALLES D'EAU**

Photo non contractuelle - Fauteuils et accessoires en option.

Avec ses 51 m<sup>2</sup>, ce chalet de la gamme KUBIO offre des possibilités de personnalisation exceptionnelles.

Pour quatre à six personnes, vous retrouverez deux salles d'eau ainsi que deux chambres équipées de placards. Deux couchages supplémentaires sont possibles grâce au canapé convertible. Lieu de vie unique, ce chalet dispose d'un aménagement intérieur ainsi que de finitions haut de gamme entièrement sélectionnés par le client, à la commande.

Polyvalent, ce chalet de 50 m<sup>2</sup> trouvera sa place quelque soit le projet. Il peut être implanté en terrain de camping, tenir lieu de maison de vacances à la campagne, d'espace de loisirs... pour des instants de convivialité et de sérénité partagés.



# MODÈLE **KUBIO 51.2CH 2SDE**



Photo non contractuelle

## DESCRIPTIF INTÉRIEUR

### UNE PIÈCE DE VIE

- Une table + 4 chaises
- Une table basse
- Un Canapé tissu convertible lit (différents coloris de tissu au choix)
- Un convecteur 2000 W

### UNE CHAMBRE

- 2 lits simples 80x190 cm
- Un placard fermé par 2 portes battantes de tablettes réglables en hauteur et d'une penderie
- Un chevet
- Un convecteur 500 W

### UNE SALLE D'EAU

- Equipée d'une cabine de douche 100x80 cm
- Une vasque blanche sur meuble 2 tiroirs mélaminé (suivant coloris à déterminer)
- Etagères
- Miroir avec un éclairage led
- Un sèche serviettes 350 W
- Placard avec porte battante comprenant le BEC plat 80 litres
- Un lave-linge profondeur 40 cm sous le ballon d'eau chaude (option)

### UNE CHAMBRE

- Un lit 160x190 cm
- Un placard aménagé de tablette réglable en hauteur et de barre penderie, fermé par des portes battantes
- Un miroir
- 2 chevets
- Un convecteur 500 W

### UN WC

Aménagé d'un WC suspendu

### UNE CUISINE ÉQUIPÉE

- Un évier un bac/égouttoir résine
- Une plaque de cuisson gaz ou induction sur plan de travail post formé
- Un réfrigérateur/congélateur 235 litres
- Un four encastrable
- Meuble bas et haut agencés ( finition mélaminé)
- Hotte aspirante inox
- Un lave-vaisselle (option)
- Ilot avec table
- 2 tabourets de bar (option)

### UNE SALLE D'EAU

- Equipée d'une cabine de douche 80x80 cm
- Une vasque blanche sur meuble 2 tiroirs mélaminé (suivant coloris à déterminer)
- Miroir avec un éclairage led
- Un sèche serviette 350 W
- Un WC suspendu

### OPTIONS

- Porte coulissante en applique pour accès au module chambres
- Volets roulants électriques
- Porte d'entrée
- Pergolas bioclimatique manuel 3x4 m
- Abri de jardin 3x2 m
- Claustra bois
- Cave à vin intégrée

### UN CELLIER

- Compris alimentation et évacuation des eaux, prise électrique pour branchement d'une machine à laver et d'un sèche-linge (appareils en option)
- Lave linge. (option)



### FINITION INTÉRIEURE :

- Murs et cloisons intérieurs blancs
- Fond du mur salon côté accès aux chambres : lambris massif lasuré (coloris à déterminer)
- Fond du mur des chambres (côté tête de lit) : panneaux décor (coloris à déterminer)
- Cloisons en mélaminé hydrofuge dans la salle d'eau et WC
- Plafond plat finition blanc
- Sol PVC imitation parquet
- Appareils électroménagers de marque (garantis 2 ans)
- 2 hublots d'éclairage extérieur et une prise électrique extérieure

### ÉPAISSEUR DE L'ISOLATION :

Toit : charpente 200mm  
Sols : plancher 120 mm  
Murs : 100 mm (épaisseur totale du mur : 160 mm)

[WWW.LOGISDEMONTAIGU.FR](http://WWW.LOGISDEMONTAIGU.FR)



✉ **LOGIS DE MONTAIGU**  
184 Rue Joseph Gaillard  
zone d'activité Nord et Gare  
85600 MONTAIGU

☎ **02 28 15 03 84**

@ [contact@logisdemontaigu.com](mailto:contact@logisdemontaigu.com)

**Vous avez un projet d'achat ?  
Vous souhaitez des informations, un tarif ?  
Contactez notre service :**

**M. Jean-Michel BERNARD**  
**06 32 03 64 10**  
[commercial.logisdemontaigu@jlpconcept.com](mailto:commercial.logisdemontaigu@jlpconcept.com)

# MODÈLE **KUBIO 51.2CH 2SDE**

## DESRIPTIF TECHNIQUE

### L'ENSEMBLE POSITIONNÉ SUR :

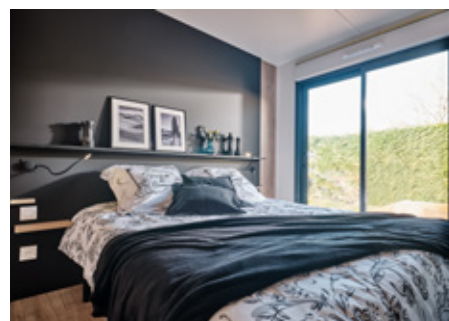
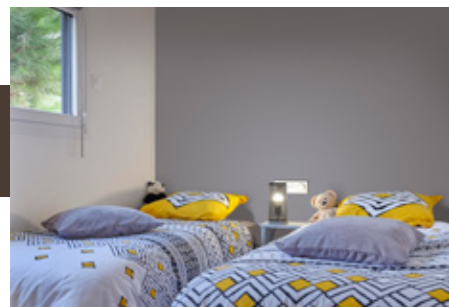
- Châssis roulant : Uniquement pour des zones en camping
- Sur longrines (non fournies) : Obligation sur un terrain privé ou PRL

### COMPRIS DANS NOTRE PRESTATION :

- Un bardage bois peint de chez ORLO (ou équivalent), bois massif Epicéa traité classe 3, profil utilisé 2.0 (coloris à déterminer). Les finitions teintes opaques sur nos bardages sont garanties 10 ans par nos fabricants.
- Menuiseries extérieures PVC GRIS ANTHRACITE pour le côté extérieur et PVC BLANC pour le côté intérieur, double vitrage 4-16-4 à faible émissivité.
- BAIE VITRÉE 2 et 3 vantaux, finition aluminium GRIS ANTHRACITE
- Les fenêtres des chambres uniquement sont équipées d'un volet roulant manuel (les autres fenêtres sont équipées d'un rideau en tissu occultant)

### OPTIONS PROPOSÉES :

- Soubassement tout autour du chalet en partie basse Finition bois sapin naturel classe 3
- Gouttières avec descentes
- Terrasse bois PIN classe 4, aménagée d'un escalier bois
- Lave-linge frontal : Profondeur 450 mm (Marque : Whirlpool)
- Lave-vaisselle full intégrable (Marque : Whirlpool)
- Volet roulant ÉLECTRIQUE sur toutes les fenêtres et les baies coulissantes (sauf le WC et la SALLE D'EAU)
- Fourniture et pose de longrines. Remarques : Les longrines sont obligatoires pour les terrains privés constructibles et les PRL
- Ce chalet est en standard mobile sur roues pour les campings.
- GRUTAGE
- Transport et mise en place par nos soins



[WWW.LOGISDEMONTAIGU.FR](http://WWW.LOGISDEMONTAIGU.FR)



✉ **LOGIS DE MONTAIGU**  
184 Rue Joseph Gaillard  
zone d'activité Nord et Gare  
85600 MONTAIGU

☎ **02 28 15 03 84**

@ [contact@logisdemontaigu.com](mailto:contact@logisdemontaigu.com)

**Vous avez un projet d'achat ?**  
**Vous souhaitez des informations, un tarif ?**  
Contactez notre commercial :

M. Jean-Michel BERNARD  
**06 32 03 64 10**  
[commercial.logisdemontaigu@jlpconcept.com](mailto:commercial.logisdemontaigu@jlpconcept.com)