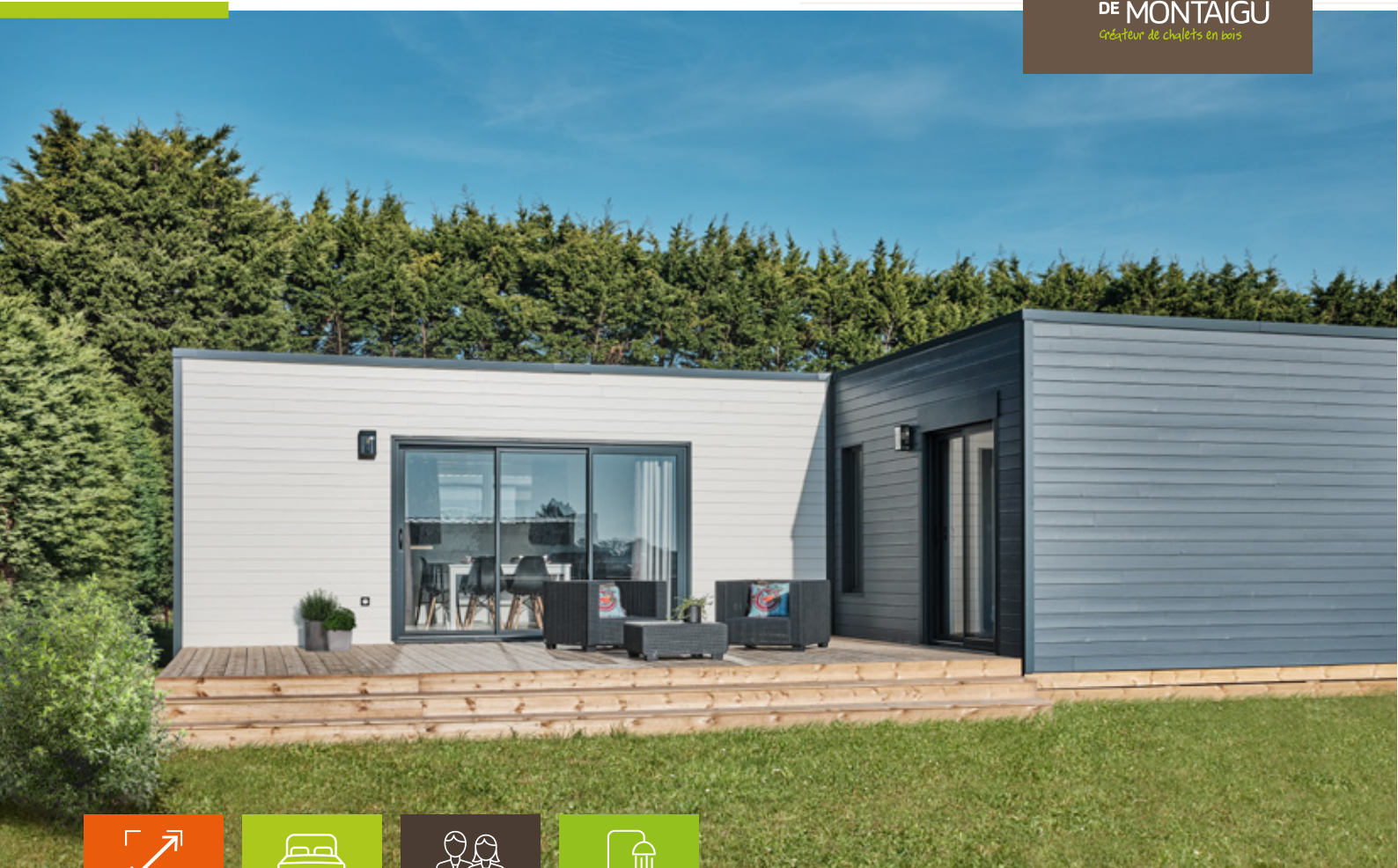


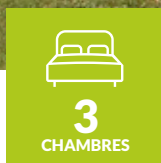
# MODÈLE **KUBIO 61.3CH**



**LOGIS  
DE MONTAIGU**  
Créateur de chalets en bois



**61m<sup>2</sup>**



**3  
CHAMBRES**



**6/8  
PERSONNES**



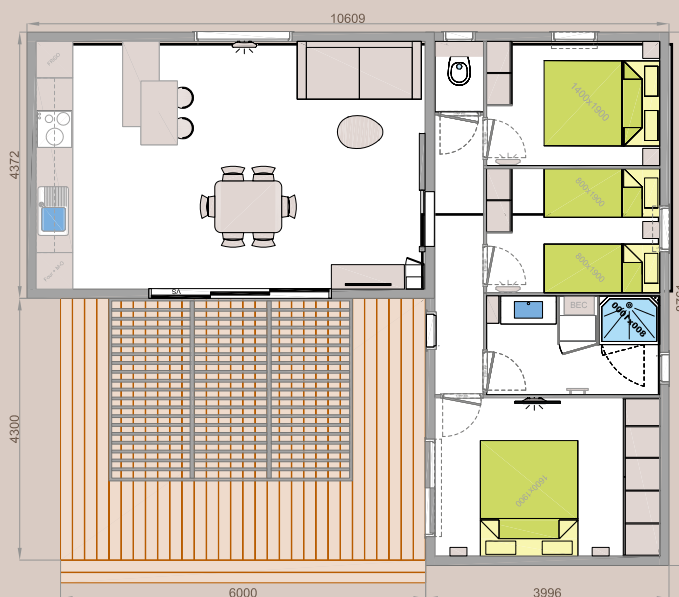
**1  
SALLE D'EAU**

Photo non contractuelle.

Composé de deux modules, le chalet KUBIO de 61m<sup>2</sup> fait une très jolie résidence secondaire (en parc résidentiel ou camping). Dans sa version 3 chambres et 1 salle d'eau, son module principal offre un vaste espace de vie, idéal pour recevoir des amis. Très pratique, sa cuisine dispose d'un accès direct à la terrasse grâce à une large baie vitrée trois vantaux. De même, la chambre parentale avec grand placard-penderie et miroir se prolonge directement sur la terrasse.

Nous vous proposons de nombreuses options pour personnaliser votre chalet : terrasse bois, équipement, volets roulant ou encore une porte d'entrée à la place d'un chassis fixe comme sur notre modèle ci-dessus.

Avec la marque Logis de Montaignu, vous disposez d'un chalet en bois habitable clé en main. Une fabrication française de qualité qui vous est livrée et montée tout équipée partout en France.



# MODÈLE **KUBIO 61.3CH 1SDE**



Photo non contractuelle

## DESCRIPTIF INTÉRIEUR

### UNE PIÈCE DE VIE

- Une table 4 pieds, 6 chaises
- Une table basse
- Un meuble TV
- Un Canapé convertible lit (différents coloris de tissu au choix)
- Un convecteur 2000 W

### UNE CUISINE ÉQUIPÉE

- Un évier un bac/égouttoir résine
- Une plaque de cuisson 3 feux induction et gaz sur plan de travail post formé
- Un réfrigérateur/congélateur 235 litres
- Un four encastrable
- Un placard avec porte battante comprenant le tableau électrique
- Meuble bas et haut agencés ( finition mélaminé suivant 3 coloris au choix)
- Hotte aspirante inox
- Un lave-vaisselle (option)
- Ilot avec table
- 2 tabourets de bar (option)

### UN WC

- Aménagé d'un WC suspendu

### UNE SALLE D'EAU

- Equipée d'une cabine de douche 100x80 cm
- Une vasque blanche sur meuble 2 tiroirs mélaminé (suivant coloris à déterminer)
- Un placard avec porte battante comprenant le BEC plat 80 litres
- Un lave-linge profondeur 40 cm sous le ballon d'eau chaude (option)
- Miroir avec un éclairage led
- Un sèche serviettes 350 W

### UNE CHAMBRE

- 2 lits 80x190cm
- Un placard fermé par deux portes battantes, aménagé de tablettes réglables en hauteur et d'une penderie
- Un chevet
- Un convecteur 500 W

### UNE CHAMBRE

- Un lit 140x190 cm
- Un placard fermé par deux portes battantes, aménagé de tablettes réglables en hauteur et d'une penderie
- 2 chevets
- Un convecteur 500 W

### UNE CHAMBRE

- Un lit 160x190 cm
- Un grand placard aménagé de tablette réglable en hauteur et de barre penderie, fermé par des portes battantes
- Un miroir
- 2 chevets
- Un convecteur 500 W

### OPTIONS

- Pergolas Bioclimatique 3x4 m
- Porte coulissante en applique pour accès au module chambres
- Volets roulants électriques
- Porte d'entrée
- Claustra
- Abri de jardin 3x2 m
- Cave à vin intégrée



### FINITION INTÉRIEURE :

- Murs et cloisons intérieurs blancs
- Fond du mur salon côté accès aux chambres : lambris massif lasuré (coloris à déterminer)
- Fond du mur des chambres (côté tête de lit) : panneaux décor (coloris à déterminer)
- Cloisons en mélaminé hydrofuge dans la salle d'eau et WC
- Plafond plat finition blanc
- Sol PVC imitation parquet
- Appareils électroménagers de marque (garantis 2 ans)
- 2 hublots d'éclairage extérieur et 1 prise électrique extérieure

### ÉPAISSEUR DE L'ISOLATION :

Toit : charpente 200mm  
Sols : plancher 120 mm  
Murs : 100 mm (épaisseur totale du mur : 160 mm)

[WWW.LOGISDEMONTAIGU.FR](http://WWW.LOGISDEMONTAIGU.FR)



✉ **LOGIS DE MONTAIGU**  
184 Rue Joseph Gaillard  
zone d'activité Nord et Gare  
85600 MONTAIGU

☎ **02 28 15 03 84**

@ [contact@logisdemontaigu.com](mailto:contact@logisdemontaigu.com)

**Vous avez un projet d'achat ?**  
**Vous souhaitez des informations, un tarif ?**  
Contactez notre commercial :

M. Jean-Michel BERNARD  
**06 32 03 64 10**  
[commercial.logisdemontaigu@jlpconcept.com](mailto:commercial.logisdemontaigu@jlpconcept.com)

# MODÈLE **KUBIO 61.3CH 1SDE**

## DESRIPTIF TECHNIQUE

### L'ENSEMBLE POSITIONNÉ SUR :

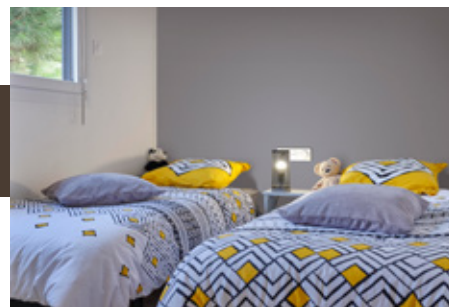
- Châssis roulant : Uniquement pour des zones en camping
- Sur longrines (non fournies) : Obligation sur un terrain privé ou PRL

### COMPRIS DANS NOTRE PRESTATION :

- Un bardage bois peint de chez ORLO (ou équivalent), bois massif Epicéa traité classe 3, profil utilisé 2.0 (coloris à déterminer). Les finitions teintées opaques sur nos bardages sont garanties 10 ans par nos fabricants.
- Menuiseries extérieures PVC GRIS ANTHRACITE pour le côté extérieur et PVC BLANC pour le côté intérieur, double vitrage 4-16-4 à faible émissivité.
- BAIE VITRÉE 2 et 3 vantaux, finition aluminium GRIS ANTHRACITE
- Les fenêtres des chambres uniquement sont équipées d'un volet roulant manuel (les autres fenêtres sont équipées d'un rideau en tissu occultant)

### OPTIONS PROPOSÉES :

- Soubassement tout autour du chalet en partie basse Finition bois sapin naturel classe 3
- Gouttières avec descentes
- Terrasse bois PIN classe 4, aménagée d'un escalier bois
- Lave-linge frontal : Profondeur 450 mm (Marque : Whirlpool)
- Lave-vaisselle full intégrable (Marque : Whirlpool)
- Volet roulant ÉLECTRIQUE sur toutes les fenêtres et les baies coulissantes (sauf le WC et la SALLE D'EAU)
- Fourniture et pose de longrines. Remarques : Les longrines sont obligatoires pour les terrains privés constructibles et les PRL
- Ce chalet est en standard mobile sur roues pour les campings.
- GRUTAGE
- Transport et mise en place par nos soins
- Porte d'entrée



[WWW.LOGISDEMONTAIGU.FR](http://WWW.LOGISDEMONTAIGU.FR)



✉ **LOGIS DE MONTAIGU**  
184 Rue Joseph Gaillard  
zone d'activité Nord et Gare  
85600 MONTAIGU

☎ **02 28 15 03 84**

@ [contact@logisdemontaigu.com](mailto:contact@logisdemontaigu.com)

**Vous avez un projet d'achat ?**  
**Vous souhaitez des informations, un tarif ?**  
Contactez notre commercial :

M. Jean-Michel BERNARD  
**06 32 03 64 10**  
[commercial.logisdemontaigu@jlpconcept.com](mailto:commercial.logisdemontaigu@jlpconcept.com)